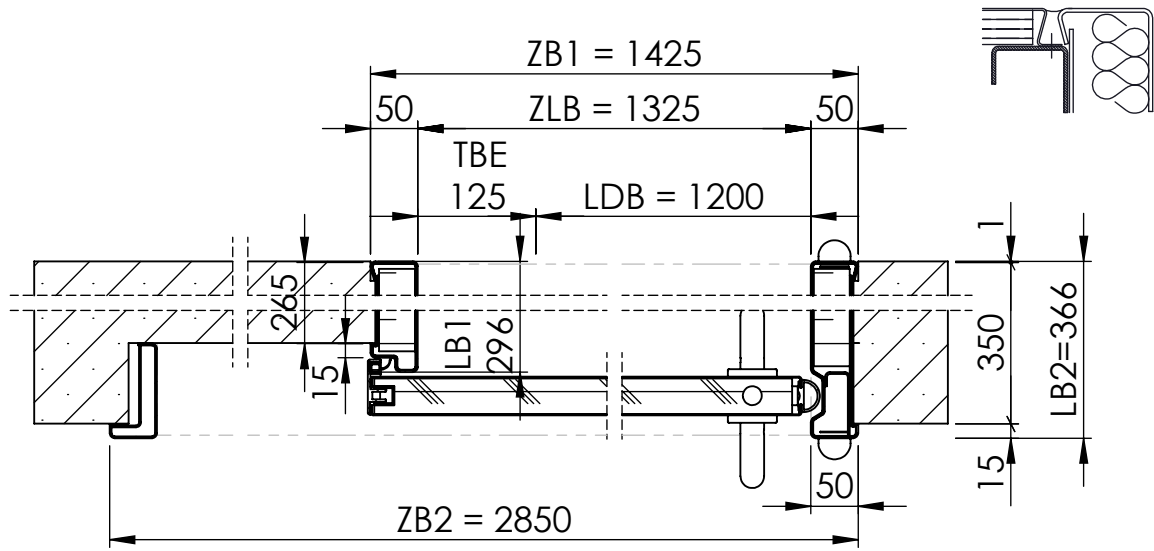
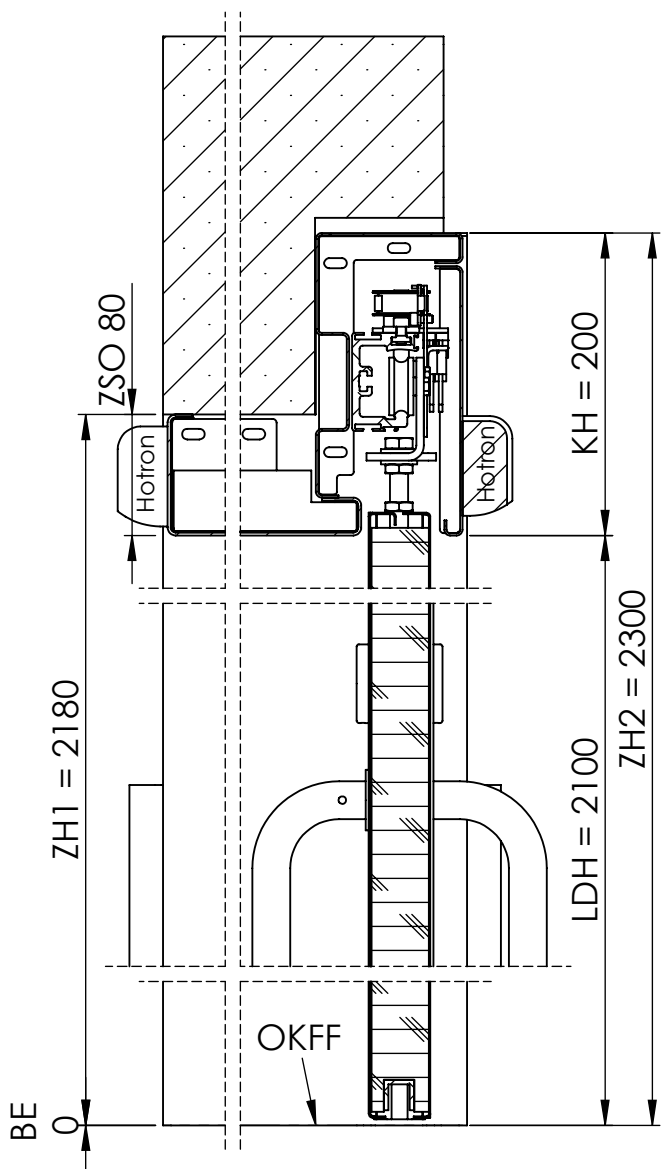
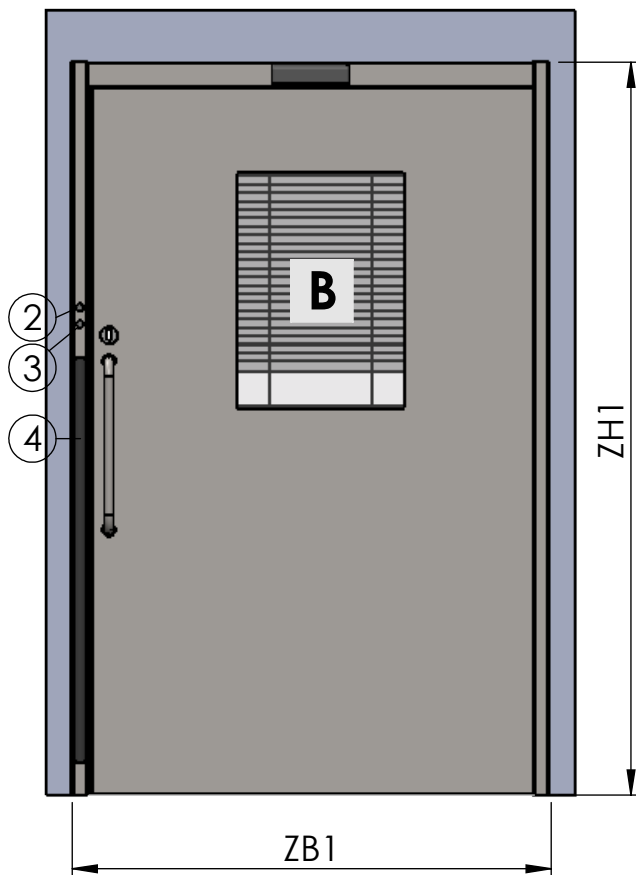


zu Raum  
Ansicht LW-Gegenseite GGS



- |               |                             |
|---------------|-----------------------------|
| Betätigungen: |                             |
| ①             | Daueroffen                  |
| ②             | Teilöffnung                 |
| ③             | Normalöffnung               |
| ④             | Normalöffnung               |
| ⑤             | Separater Impulsgeberträger |
| ⑥             | Not-Aus                     |
| ⑦             | Jalousie-Taster             |
| ⑧             | Jalousie-Wippe              |
| ⑨             | Rot-Grün Anzeige            |
| ⑩             | Großflächen-taster          |
| ⑪             | Externe Betätigung          |

On-site wall / bauseitige Wand.

BR1 = 1415mm  
BR2 = 2686mm  
BRN = 2825mm  
BRH = 2180mm  
BRNH = 2310mm

## Glazing / Verglasung:

to room / LW-Gegenseite  
*Flächenbündig*  
RD 30 0,5 Pb / 56 kV, 6mm  
SZR 27.0mm  
ESG, 4mm

*Verglasungsrahmen*  
from room / Laufwerksseite  
Shadowing / Verdunklung  
ISO-Shadow (Lamelle)  
A-Seite auf LWS

Comment:  
Z: -UK Fa.HT. C-Ständer. 3x220er Ständer,  
2x80er Ständer  
-mit Abweiser  
B: -Überströmung über Türspalt 125 m³/h  
-Laser Typ B 19mm Lasers-Scheibe  
mit Aufsatzrahmen  
Bleigleichwert Pb= 0,3mm

running in niche /  
Ausführung in Nische

Nicht tolerierte Funktionsmaße (M) bei Kantenteilen nach DIN ISO 2768-01  
Längenmaße m (mittel) / Winkelmaße c (grob), ansonsten gilt die Allg.tol. DIN ISO 2768-mK

1.416.2		1.F403 Flur 6		1.416.2 OP6		01					
Tür-Nr.		von Raum		zu Raum		Etage					
Links öffnend		Auto 230V		LV-Pos:							
Schloss:		Vollzylinder PZ D 30/30		Türblattgewicht:		146 kg					
Blei - Zarge   Blatt:		0.5 mm   0.5 mm		Türzargengewicht:		93 kg					
Beschläge:		Griff V2A D25 L500									
Blatt:		V2A pulv. Sonderfarbe RAL 9016									
Zarge:		V2A geschliffen									
Absicherung für "öffentlicher Bereich" nach DIN 18650					Ja		Lfd Nr.: 003				
Projekt / Project:		Fürsich		FA-Nr. / FA-No.		<div>HT GROUP</div> <div>HT Labor + Hospitaltechnik GmbH Rambacher Str. 2 · 91180 Heideck · Germany info@htgroup.de · www.htgroup.de</div>					
PJ190100, Altötting-2BA											
Benennung / Title		Menge / Quantity									
Schiebetüranlage 1-flg.		1		Name / Name							
Teile-Nr. / Part-No.		Datum / Date		Name / Name							
TZG00191		18.08.2020		Tjabus							
Material / Material		Oberfläche / Surface		Gewicht/Weight (kg)		Zeichnungs-Nr. / Drawing-No.					
-		-				PJ190100_003_A_ST_1flg_L					
<div>©</div> Alle Rechte sowie Konstruktionsänderungen bleiben vorbehalten, HT Labor +Hospitaltechnik GmbH All rights and constructional modifications are reserved, HT Labor + Hospitaltechnik GmbH				Index		Maßstab/Scale		Abm./Size		Blatt/Sheet	
				A		<div></div>		1:20		A3	